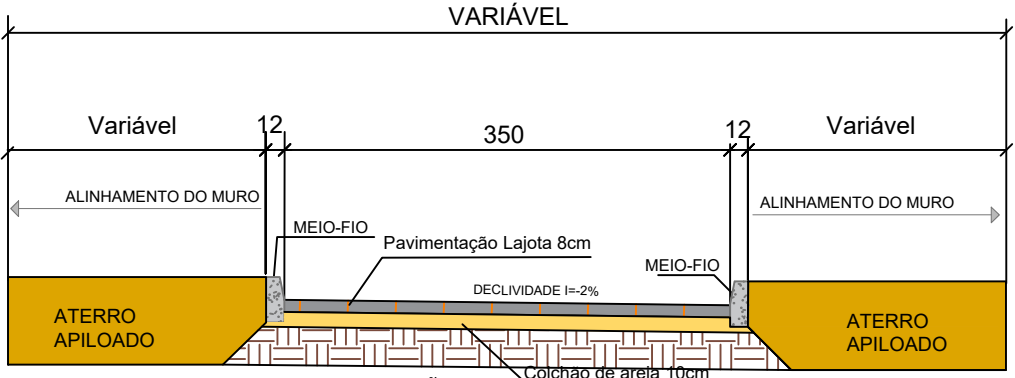
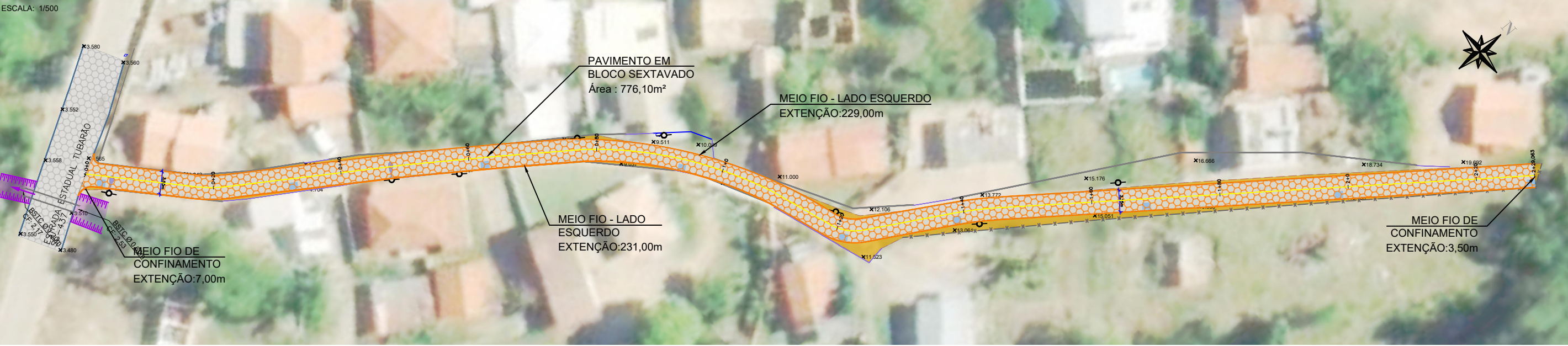




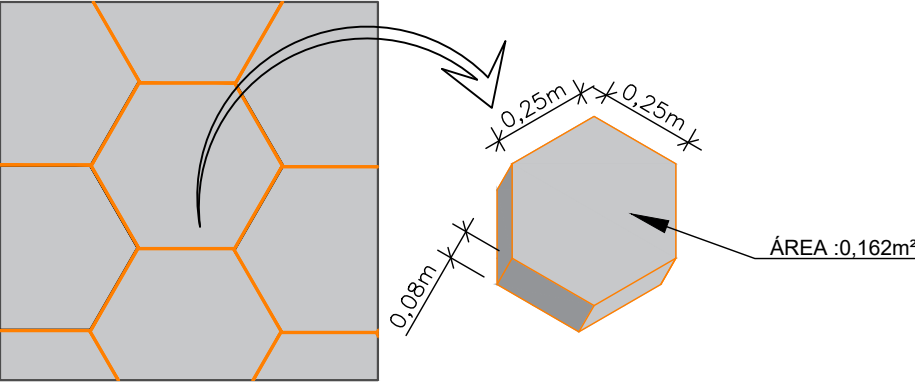
9. PROJETO DE PAVIMENTAÇÃO

PROJETO DE PAVIMENTAÇÃO

ESCALA: 1/500

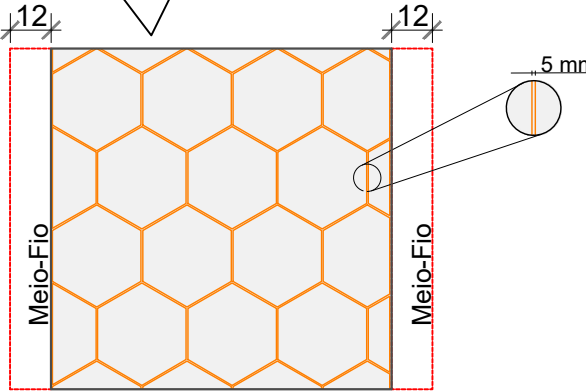
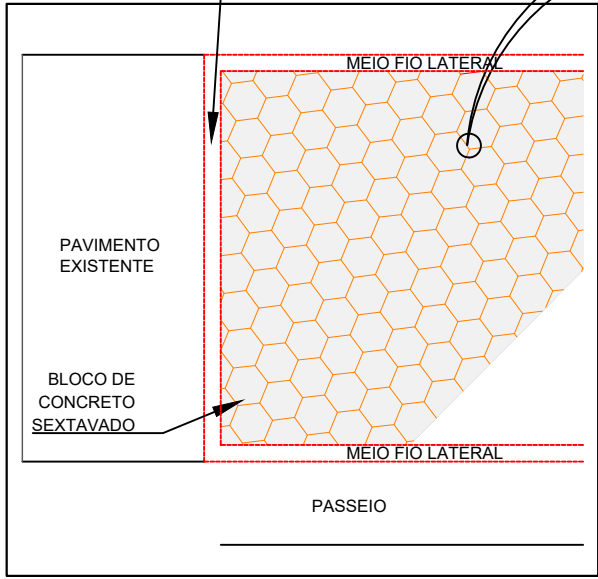


PERFIL TRANSVERSAL - PAVIMENTAÇÃO
MEDIDAS EM CM
SEM ESCALA



BLOCO DE CONCRETO SEXTAVADO
SEM ESCALA

MEIO FIO DE
CONFINAMENTO PARA
TRAVAMENTO DO
BLOCO DE CONCRETO
ESXTAVADO



DETALHE DA JUNTA (REJUNTAMENTO)
ÁREA DAS JUNTAS (SELAGEM) POR M² = 0,019m²
VOLUME DE AREIA POR M²= 0,0017m²
SEM ESCALA

LEGENDA:

- POSTE DE CONCRETO
- POSTE DE CONCRETO C/ ILUM.
- CURVA DE NIVEL MESTRA
- CURVA DE NIVEL AUXILIAR
- CERCA DE ARAME
- TUBULAÇÃO PLUVIAL
- MURO DE ALVENARIA
- MEIO FIO

- RUA SEM PAVIMENTAÇÃO
- PISO SEXTAVADO
- EDIFICAÇÃO

LEGENDA PROJETADO:

- MEIO FIO (MFC 05)
- PISO SEXTAVADO
- BOCA DE LOBO
- ALA BSTC

COORDENADAS ARBITRARIAS

00	Junho/2022	ANA	EMIÇÃO INICIAL
REV.	DATA	ELABORAÇÃO	ALTERAÇÕES

ELABORAÇÃO:

FMATIAS
ENGENHARIA

RESPONSÁVEL TÉCNICO (FMATIAS):

Ana Cláudia Matias
CREA SC 155706-4

RESPONSÁVEL (CONTRATANTE):



MUNICÍPIO DE IMARUÍ
CNPJ - 82.538.851/0001-57

PROJETO:

PROJETO BÁSICO DE ENGENHARIA

LOCAL:

RUA DO CORREGO - PRAIA DO LESSA - IMARUÍ / SC

CONTEÚDO:

PROJETO DE PAVIMENTAÇÃO
PLANTA BAIXA / SEÇÃO TIPO

ARQUIVO:

G:\Meu Drive\Servidor FMatias\05- OBRAS\02- 2022 OBRAS\01- PMI - PJT-RUAS\06-01- RUA DO CORREGO - PRAIA DO LESSA\01-VOL II-PE\01-Print-Rev.00\05-Pavimentação\05-06_PAV-FM-Rev.00.dwg

DATA:

MAIO/2022

ESC:

INDICADA

PRANCHA:

01/01